

## **Zentrumsnahe 3-Zimmer-Wohnung mit neuer Einbauküche Schwerin**

**Größe:** ca. 80,00 m<sup>2</sup>

**Mietbeginn:** 15.10.2020

**Kaltmiete:** 680,00 €

**Nebenkosten:** 180,00 €

**Gesamtmiete** **860,00 €**

Mietkaution: 2 Nettokaltmieten



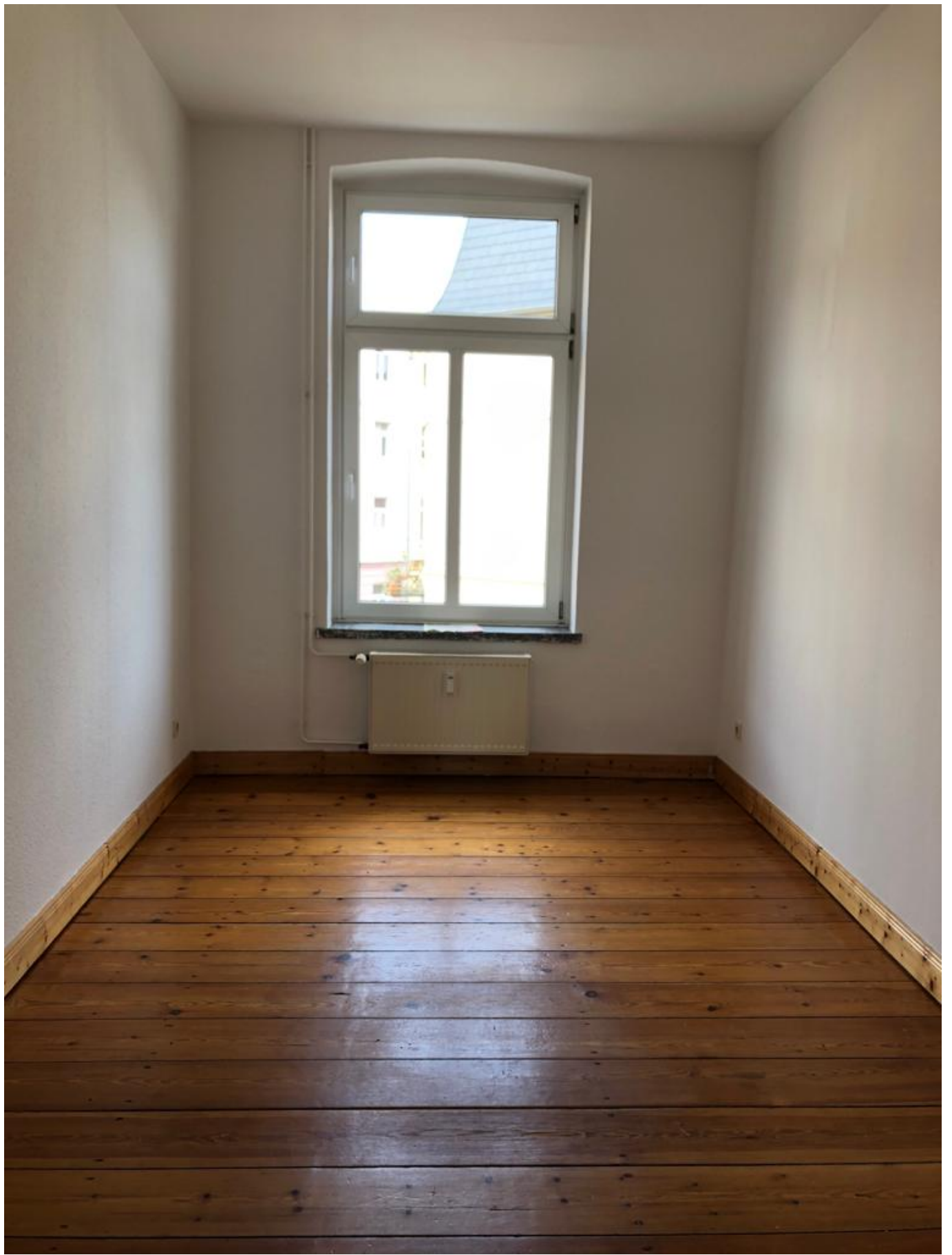
—



Hausansicht



Flur



Kinderzimmer/Arbeitszimmer





Schlafraum



Einbauküche



Badezimmer



**Objekt:**

Die attraktive 3-Zimmer-Wohnung, im Zentrumskern der Landeshauptstadt Schwerin, befindet sich im 1. Obergeschoss eines Mehrfamilienhauses.

**Lage:**

Die Wohnung befindet sich im Zentrum der Landeshauptstadt Schwerin. Die Fußgängerzone der Stadt ist in wenigen Fußminuten zu erreichen. In unmittelbarer Umgebung befinden sich Schulen, Kindertagesstätten, Ärzte, Banken, Straßenbahn- und Bushaltestellen.

**Ausstattung:**

Die Wohnung ist mit einem Echtholzparkett ausgestattet. Das Bad sowie die Küche sind gefliest. Die Küche verfügt über eine neu eingebaute Einbauküche. Für einen eigenen Kühlschrank und einen Geschirrspüler sind Aussparungen gelassen worden. Die Wohn- und Schlafräume sind durch die großen Fenster freundlich hell und verleihen der Wohnung einen Altbaucharme. Das innenliegende Bad verfügt über eine Dusche.

Weiterhin gehört zur Wohnung ein Kellerraum, welcher zusätzlich für Abstellmöglichkeiten sorgt. Allen Bewohnern des Hauses steht kleiner Innenhof zur Verfügung.

weitere Informationen

