

## **2- Zimmer Dachgeschosswohnung in der Innenstadt**

**Größe:** 66,11 m<sup>2</sup>

**Mietbeginn:** ab sofort

**Kaltmiete:** 400,00 €

**Nebenkostenvorauszahlung:** 100,00 €

**Gesamtmiete 500,00 €**

**Zzgl. HK für die eigene Therme !**

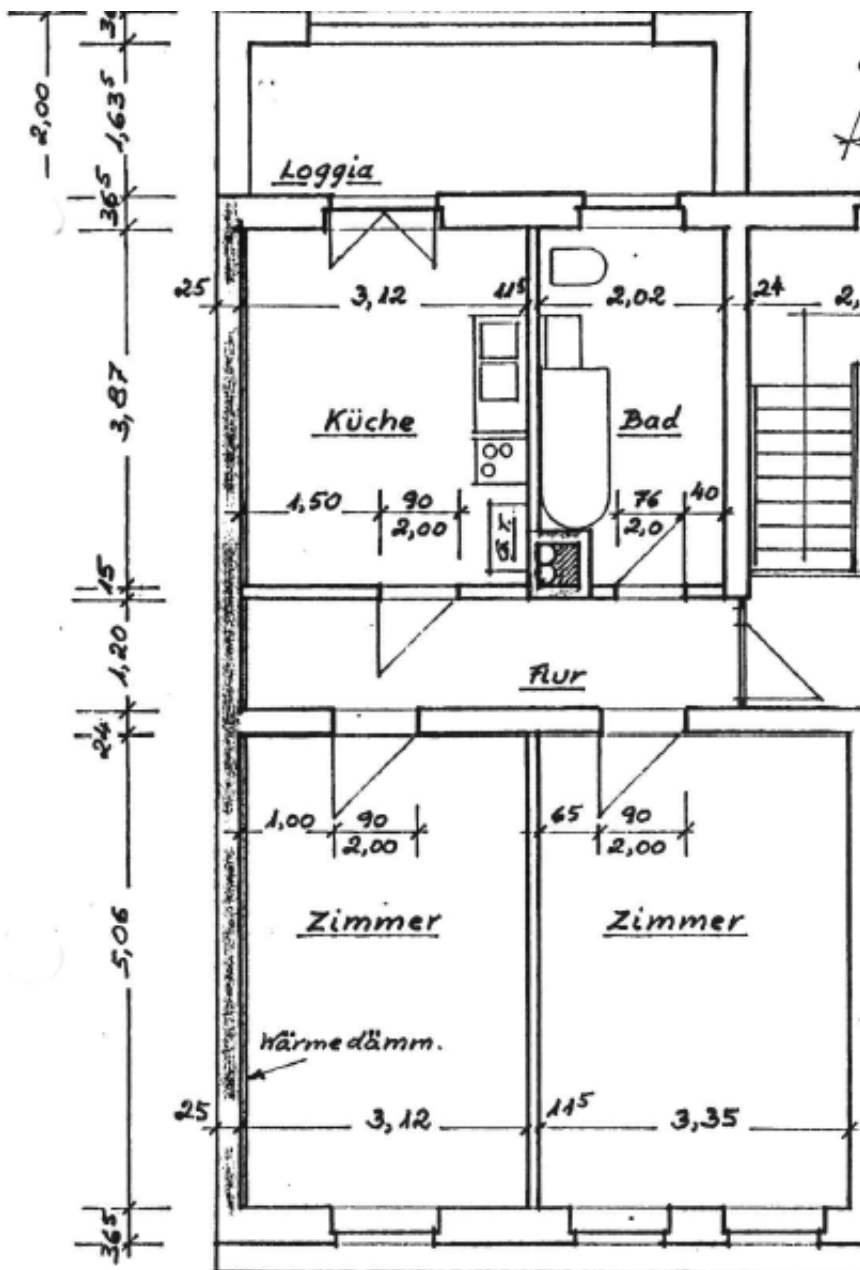
**Mietkaution:** 800,00 €



—



Hausansicht



Grundriss



### Objekt/Ausstattung:

Die 2-Zimmer-Wohnung befindet sich im Dachgeschoss eines Mehrfamilienhauses. Vom Flur aus gelangt man ins Wohnzimmer, Kinderzimmer und Bad sowie in die Küche, welche mit einer Einbauküche

ausgestattet ist. Von der angrenzenden Loggia hat man einen Blick in den Innenhof. Diese bietet sich z.B. auch hervorragend als Essbereich an. Flur, Wohn- und Schlafräume werden mit modernen Vinyl Design Belag verlegt. Das geflieste Badzimmer besitzt eine Badewanne und Doppelwaschbecken. Ein Abstellraum in der Wohnung und ein Kellerraum im UG gehören ebenfalls zum Angebot dazu.

Die Wohnung besitzt eine Therme für die Heizung und Warmwasserversorgung. Es muss selbstständig ein Vertrag mit den Schweriner Stadtwerken abgeschlossen werden.

**Lage:**

Die Eigentumswohnung befindet sich im Zentrum der Landeshauptstadt Schwerin. Die Fußgängerzone der Stadt ist in wenigen Fußminuten zu erreichen. In unmittelbarer Umgebung befinden sich Schulen, Kindertagesstätten, Ärzte, Banken, Straßenbahn- und Bushaltestellen. Sehenswürdigkeiten sowie das Schloss mit anliegendem Schlossgarten für schöne Spaziergänge sind nur ein Katzensprung entfernt. Das Kino sowie das Theater für das abendliche Programm sind ebenfalls in wenigen Fußminuten zu erreichen.

weitere Informationen