

Exklusive 3 Zimmer-Wohnung direkt am Schweriner Pfaffenteich zu vermieten

Größe: 89,00 m²

Mietbeginn: 01.02.2021

Kaltmiete: 934,50 €

Nebenkosten: 200,00 €

PKW-Außenstellplatz: 50,00 €

Gesamtmiete 1.184,50 €

Mietkaution: 2 Nettokaltmieten



Hausansicht



Wohnungseingang



Flur



Vollbad



Badewanne



Bad mit Fenster



Vorhandene Einbauküche



Vorhandene Einbauküche



Schlafzimmer



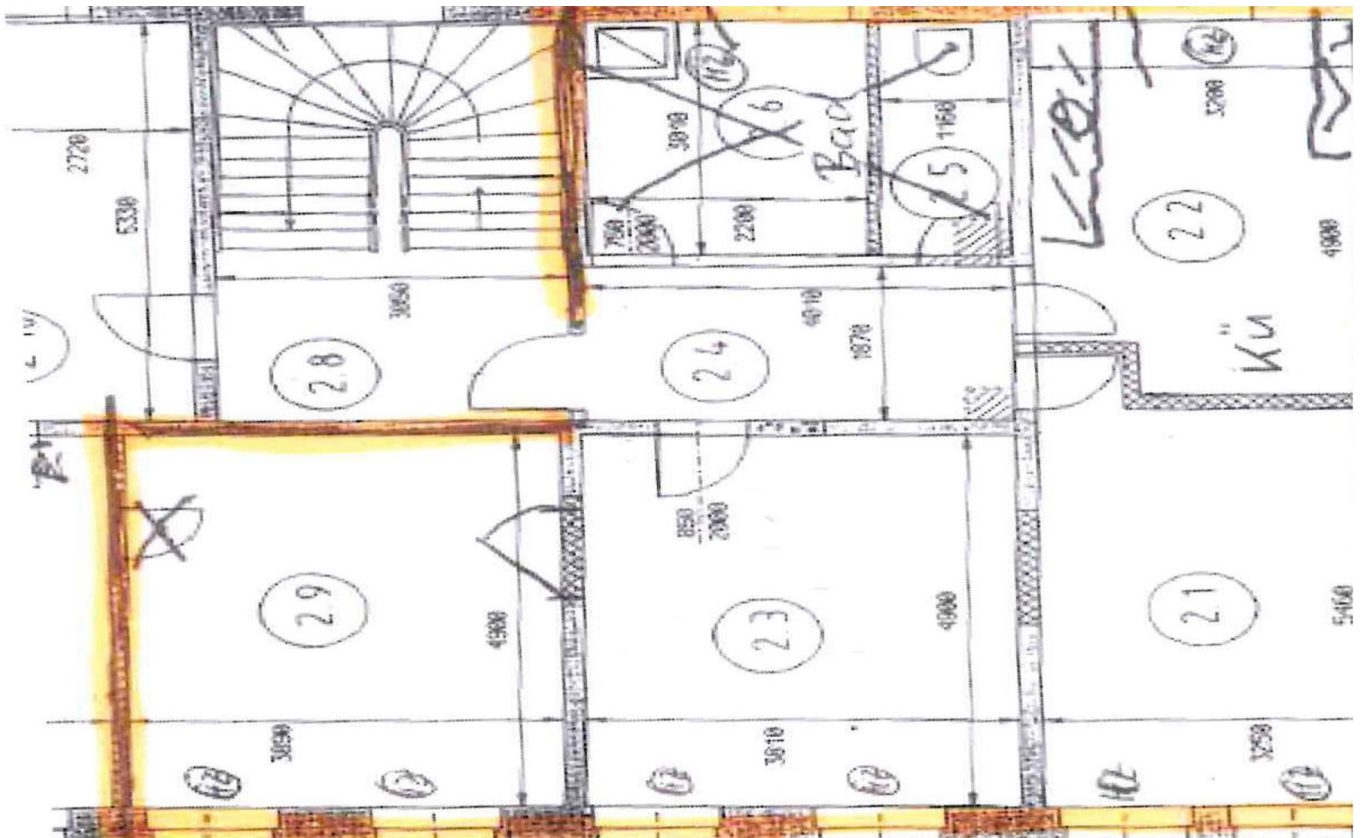
Wohnzimmer



Wohnzimmer



Ausblick auf den Pfaffenteich



Grundriss



Lage/ Ort:

Die traumhafte Eigentumswohnung bietet mit ihrer direkten Lage am Wasser attraktives Wohnen in der Schweriner Innenstadt. Das Wohn- und Geschäftshaus, in der sich diese wundervolle Wohnung befindet, liegt direkt am Schweriner Pfaffenteich. Als Stadt- und Landschaftsraum zugleich bietet der Teich eine imposante Kulisse umgeben von hochwertigen Stadtvillen, vielen Bars, Restaurants und Boutiquen. Ebenfalls ist eine gute Anbindung an den Schweriner Nahverkehr sowie den Fernverkehr gewährleistet.

„Der Ort zum Wohlfühlen“

Zur Vermietung steht diese 89 m² große exklusive 3-Zimmer-Wohnung mit traumhaftem Blick auf die

Skyline von Schwerin. Die Wohnung befindet sich im 2.Obergeschoss eines repräsentativen Wohn- und Geschäftshauses. Die ganze Wohnung wurde mit einem hochwertigen Fußbodenbelag ausgestattet. Durch das Wohnzimmer erreichen Sie das Schlafzimmer, welches sehr großzügig geschnitten ist. Vom Flur aus gelangen Sie zum lichtdurchfluteten und modernen Vollbad und zu der Küche, welche durch die modische und hochwertige Einbauküche keine Wünsche offenlässt. Angrenzend befindet sich das helle Kinderzimmer/ 2.Schlafzimmer. Ein PKW-Stellplatz auf dem Hinterhof steht zur Verfügung. Außerdem bietet ein zusätzlicher Keller weitere Abstellmöglichkeiten.

Bezugsfrei ab dem 01.02.2021

Mindestmietlaufzeit: 12 Monate